

—
基本信息

白内障和 晶状体手术



什么是白内障？

白内障不是一种赘生物，而是富有弹性的透明晶状体发生混浊。白内障通常呈渐变性地发展，会阻碍进入眼内的光线，从而影响视力。如果不治疗，患者最终可能会失明。双眼可能都会受到影响，但是受影响程度不同。

什么原因导致白内障？

白内障因眼球晶状体中的蛋白质分解后聚集所致，是器官衰老的正常现象，常见于老年人。

增加白内障发生几率的因素包括：

- 年龄（60 岁以上）
- 眼外伤
- 长期使用类固醇
- 眼睛之前有炎症或感染
- 糖尿病。



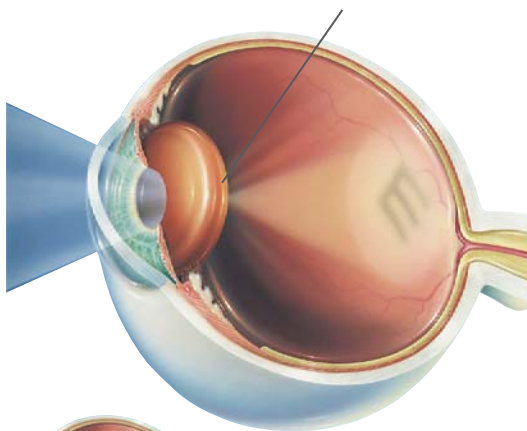
白内障的症状有哪些？

白内障并无疼痛感，早期往往没有明显变化。

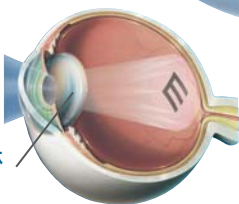
随着病情的发展，可能出现以下症状：

- 视物模糊、浑浊或昏暗
- 在夜间或光线不足的情况下看东西困难
- 对明亮的灯光和眩光很敏感
- 看到晕圈
- 频繁更换度数更高的眼镜
- 看到的颜色出现褪色或黄色
- 受影响的眼睛可以看到重影。

浑浊的晶状体（白内障）



正常的晶状体



白内障可以治疗吗？

白内障可以通过使用人工晶状体替换功能不良的晶状体来治疗。所用的晶状体称为替换晶状体或人工晶状体（IOL）。

早期症状通常可以通过提高改变眼镜或隐形眼镜度数来改善。视力受损更严重时则需白内障手术治疗。但是，您不必等到情况严重时再去摘除白内障。对于某些患者（如喜爱缝纫和编织等精细作业的患者）而言，细微的视力变化（如对比敏感度丧失）都可能会对生活质量造成影响。



白内障手术是世界上最常见的眼科手术之一。



白内障手术流程是什么样的？

首次预约

初步咨询我们的专业白内障眼科医生需要 1 到 2 个小时，内容包括：

- 通过全面的眼科检查评估您是否适合手术
- 讨论最适合您的替换晶状体（请参阅第 9 页），以及手术的好处和风险
- 安排手术。双眼白内障不会同时手术，双眼手术间隔大约两周，以帮助恢复
- 列出手术所需的费用明细，包括医疗保险和私人医疗保险未涵盖的任何自付费用。

强烈建议您带上全科医生或验光师的转诊单：

- 告知 Vision Eye Institute 您的视力症状
- 帮您申请医疗保险和/或私人医疗保险报销您部分费用（取决于您的保障水平）。



手术

在 Vision Eye Institute, 您的手术将在我们配备齐全且经过认证的一流日间手术室中进行。手术共需要约 3 小时（包括入院、准备和恢复时间）。手术本身不到 30 分钟。

手术包括：

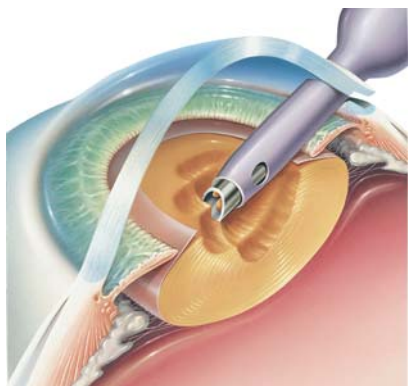
1. 眼睛局部麻醉
2. 在眼睛最外层（角膜）做 2-3 毫米的小切口
3. 在包裹受影响的晶状体（白内障）的“口袋”（囊）中作一个切口
4. 用超声波将受影响的晶状体分解成较小的碎片
5. 用真空吸引器除去这些碎片，然后进行全囊膜抛光和清洗
6. 插入和准确定位替换晶状体。

新晶状体放入眼内之后，不会再有任何感觉。白内障手术后，该只眼不可能再发生白内障。

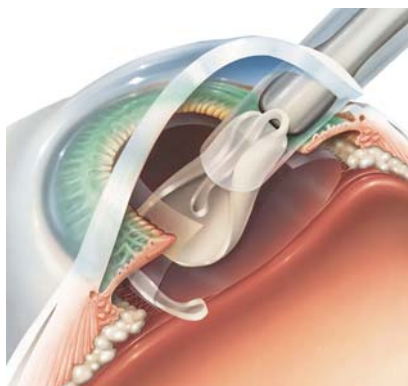
术后

白内障手术后，您将会：

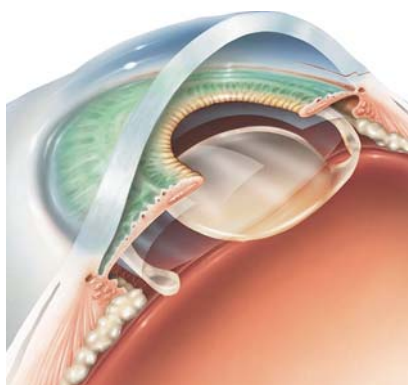
- 出院并按要求休息一天
- 预约后续就诊
- 使用药物滴眼液
- 建议在最初的几天内避免剧烈活动和保持眼睛水润。



白内障
已摘除



透明的晶
状体已插
入



透明的晶
状体已就
位

手术类型

激光白内障手术

白内障手术的最新进展是使用飞秒激光完成原本由眼科医生手动完成的一些步骤。

使用预编程的激光可以降低术中和术后并发症的风险，一些研究表明，在可能的情况下使用激光白内障手术具有一定优势。但无论是激光辅助手术还是传统白内障手术，其成功率都非常高，通常也很安全。

您的眼科医生会在完成全面检查后告知您是否适合接受激光白内障手术。

屈光性晶状体置换

无论是否有白内障，都可以采用与激光手术相同的手术流程来矫正视力（例如近视、远视、散光）。如果患者没有白内障，则该手术称为屈光性晶状体交换、透明晶状体手术或晶状体置换手术。

将功能紊乱的天然晶状体（无浑浊白内障）取出，置換成人工晶状体（见第 9 页）以矫正视力。

45 岁以下的患者通常不适合这种类型的手术。因为该年龄段人体的天然晶状体好过当前任何可用的替代晶状体。





置换晶状体选择

人工晶状体

人工晶状体由柔软、有弹性的塑料制成，用于替代人体的天然晶状体。也可用于纠正预先存在的屈光不正，如近视、远视和/或散光。

有多种置换晶状体可供选择——您选择的晶状体将决定您在手术后进行某些特定活动时是否仍需要佩戴眼镜。

- **多焦点人工晶状**可以在单一距离（即近/读或远）内获得清晰对焦。手术后，执行某些任务时仍需要佩戴眼镜。
- **双焦点/多焦点晶状体**可以在两个距离（即近/读和远）内获取清晰对焦。无法实现对计算机工作等任务来说至关重要的中等距离清晰聚焦。手术后，执行某些任务时很可能需要佩戴眼镜。
- **三焦晶状体**是晶状体技术的最新成果。这些高级晶状体可以在三个距离（即近/读、中间和远）内获得清晰对焦。手术后，进行一般日常活动通常不需要佩戴眼镜。
- **散光人工晶体**用于矫正散光。手术后，近视患者仍然需要佩戴眼镜。

您的眼科医生将会介绍每种晶状体的优缺点，并帮助您根据需要选择合适的晶状体。



常见问答

什么时候需要进行白内障手术？

早期阶段，一些白内障可以不予以治疗或使用高度数眼镜予以处理。当视力退化到影响您的日常活动时（包括在夜间等低光环境下观看时），应该考虑进行手术。

手术成功率是多少？

传统或手动白内障手术被认为是当今世界上最安全的眼科手术之一，其成功率达到 99%。激光白内障手术可能会进一步降低并发症的风险。白内障手术后罕见严重并发症。

白内障手术费用是多少？

医疗保险以及私人医疗保险（取决于您的保障类型）涵盖白内障手术的一些但并非全部费用。差额支付将取决于若干因素，包括您的私人医疗保障水平和您选择的置换晶状体类型。

术后多久可以开车？

手术后的前几天不推荐驾驶，先让眼睛渡过恢复期。





术后恢复需要多长时间？

您的视力通常会在几天内恢复，大约一个月后达到稳定。如果您发现视力明显下降，请立即告知眼科医生。术后第一天通常需要佩戴防护罩，眼科医生也可能会建议在手术后的前几个晚上使用防护罩，以防止您揉搓眼睛。白内障手术通常不需要缝合。

几天之后，便可以进行正常的日常活动，如做少量家务。如果您打算运动，请先咨询您的医生。

白内障手术或晶状体置换术后，我还需要戴眼镜吗？

如今的置换晶状体也可以用来矫正由于近视、远视和/或散光造成的视力问题。虽然无法保证，但是通过现有的不同晶状体，可以在一定距离内获得清晰的视力，也可以在不佩戴眼镜的情况下获得清晰视力。

每个人的最佳晶状体选择取决于您的生活方式、期望和眼睛健康状况，您的眼科医生将会帮助您了解您实际能达到的目标。

全面眼科护理

Vision Eye Institute 是澳大利亚领先的眼科医疗机构，其医生团队包括德高望重的眼科领域/疾病的全科医生和专科医生。

激光眼科手术



白内障和晶状体手术



青光眼



糖尿病眼病



黄斑变性



视网膜疾病



圆锥形角膜



干眼症



眼翳



角膜移植



角膜疾病



神经性视力问题



眼部修复手术



儿童眼睛健康



综合眼睛健康



我们的激光眼科手术诊所

如需解更多信息或 Vision Eye Institute 激光眼科手术诊所，请访问网站：

visioneyeinstitute.com.au/services/laser-eye-surgery/

所有医疗和眼科手术都存在潜在并发症风险。进行医疗或眼科手术前，请咨询医生。



visioneyeinstitute.com.au



Transforming lives. That's our vision.