

—
基本信息

糖尿病眼病



vision
eye institute



什么是糖尿病眼病？

糖尿病眼病是一个术语，指的是糖尿病患者常见的眼部并发症。其中包括：

- 糖尿病性视网膜病变（包括糖尿病性黄斑水肿）
- 白内障
- 青光眼。

糖尿病是劳动年龄人口¹失明的主要原因。1型和2型糖尿病患者面临着较高的眼部并发症风险。可能您尚未意识到自己患有严重的糖尿病眼病，就突然失明了。

大多数失明患者可以通过定期眼科检查和适当护理进行预防。

1. 澳大利亚眼科研究中心。
视力不佳：澳大利亚糖尿病眼病调查报告。
www.cera.org.au/wp-content/uploads/2015/11/outofsightreport.pdf
(2018年5月15日在线访问)



糖尿病眼病有哪些症状？

糖尿病眼病通常毫无体征或症状，特别是在早期阶段。当糖尿病患者注意到自己的视力发生变化时，病情已相当严重。

体征或症状可能包括：

- 视力模糊，视物不清，如隔云烟
- 飞蚊症和闪光感
- 夜间视力较差
- 对光线和眩光敏感
- 复视，看东西出现重影
- 阅读困难
- 视力快速减退，需频繁调整眼镜和隐形眼镜的度数
- 眼睛疼痛
- 头痛、恶心、呕吐。



糖尿病性视网膜病变

糖尿病患者长期的高血糖会损伤负责给视网膜提供氧气和营养的小血管（毛细血管）。15%的糖尿病患者会产生糖尿病性视网膜病变，主要有三种类型：

非增殖性糖尿病视网膜病变

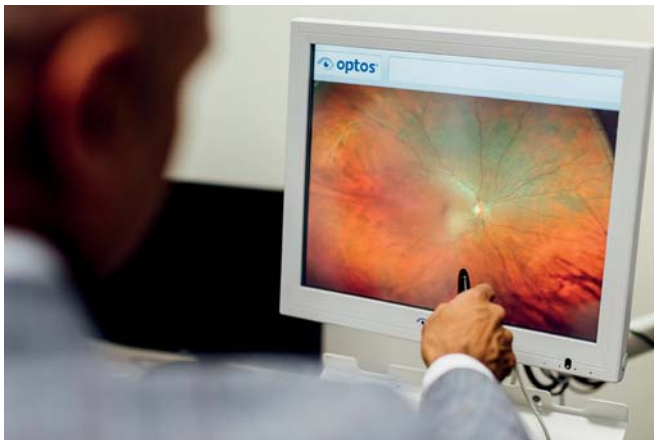
在患病早期阶段，毛细血管受损导致血液和液体渗入视网膜，引起肿胀。对视力的影响程度具体取决于受影响的血管数量。

糖尿病性黄斑水肿

黄斑点是视网膜上负责中央视觉的部分，如果黄斑部位也出现肿胀，则会形成糖尿病性黄斑水肿。糖尿病性黄斑水肿（肿胀）是糖尿病眼病导致视力损害的常见原因，可产生极大的损伤。

增殖性糖尿病视网膜病变

出现增殖性糖尿病视网膜病变通常表明已进入该疾病的晚期阶段。为向视网膜提供更多的含氧血液，开始生长出异常血管，但这些血管比较脆弱，容易出血。这可能会导致形成瘢痕组织。当这些新血管出血时，患者可能会看到“漂浮物”，甚至会完全失明。这种情况需要紧急治疗。



糖尿病性视网膜病变如何诊断？

眼科医生首先会使用滴眼液将您的瞳孔放大，以使双眼的后部清晰可见，然后对视网膜进行检查。可能执行的其他检查包括：

- **光学相干断层扫描技术（OCT）**：扫描构成视网膜的各组织层，以帮助识别和测量所有肿胀处
- **荧光素血管造影术（FA）**：将荧光染料注入血流（通常通过手臂静脉注射），以突出显示视网膜中的血管。任何渗漏、出血或新生的血管都会被染料染色显影。

如何治疗糖尿病性视网膜病变？

有多种治疗方法可供选择，通常可恢复部分视力。病情诊断和监测越早进行越好，因为这期间可发现防止严重的视力丧失和/或视力恢复的最佳机会。如发现早期损害，需要增加监测的频度，而发现影响视力的疾病时则需要进行治疗。

- **眼内（玻璃体内）注射：**将药物注入玻璃体（眼睛内布满的凝胶状液体，其可使眼睛成形）。该药物通过收缩异常血管和抑制新生血管的生长，来减少视网膜中的液体和肿胀。
- **视网膜激光治疗：**利用激光的热量来密封或破坏渗漏或异常的血管，或减少黄斑肿胀。通过裂隙灯这一专用显微镜与激光器配合使用来完成该过程。
- **玻璃体切割术：**适用于严重的糖尿病性视网膜病变。通过去除一些玻璃体和血液，使光线可以再次聚焦在视网膜上。也可以移除视网膜上的瘢痕组织并对视网膜脱离进行修复。



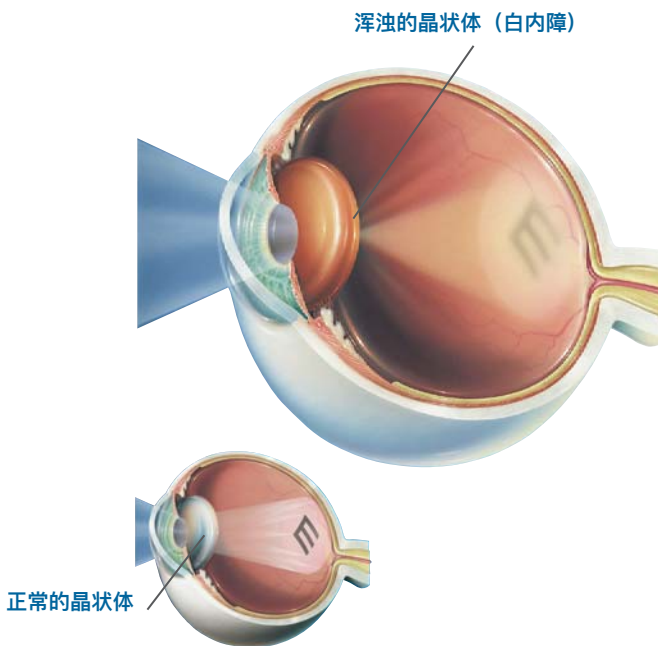


白内障

白内障表现为眼内晶状体混浊。如果不治疗，白内障最终会导致失明。

患糖尿病患者在早期阶段较容易患**白内障**，且**视力受损速度**也比常人快很多。

可以经手术使用人工晶状体代替功能失调的晶状体来治疗白内障。白内障手术是世界上最常见的眼科手术之一。

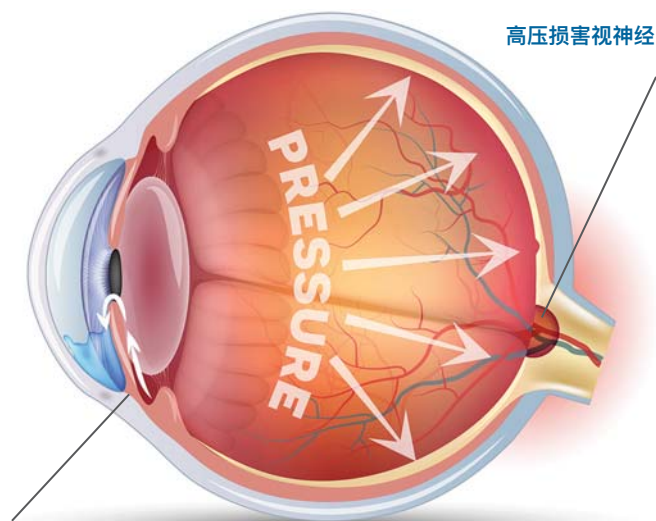


青光眼

青光眼是一组可导致眼部神经（视神经）受损的病征。视神经用于将视网膜的信号传递到大脑进行处理。青光眼常常（但并非总是如此）是由于眼内压力增加导致的。其两种主要类型为：开角型青光眼（也称为“盗取视力的窃贼”）和闭角型青光眼（这种情况会突然发生，必须作紧急处理）。

糖尿病患者患青光眼的风险明显高于一般人群。

青光眼治疗包括药物（眼药水、片剂）、激光治疗和手术。



引流通道堵塞，过多液体留在眼内，导致眼压增加



如果患有糖尿病， 您该如何护理双眼？

- 在首次确诊为患糖尿病时，一定要由眼科医生/验光师为您做眼部检查。随后每 1-2 年进行一次眼部检查，或按照医生指示，更频繁地进行检查。
- 控制血糖、血压和血胆固醇，定期进行健康检查以确认控制效果。虽然这不会使已经发生的任何视力损伤好转，但有助于防止视力进一步恶化。
- 如果您吸烟，则需要戒烟。糖尿病患者中，吸烟者患失明、心脏病或中风及肾衰竭的风险更大。
- 定期锻炼并保持健康饮食。营养师和全科医生的建议会非常有帮助。
- 如果您发觉视力有任何变化，请立即进行眼部检查。
- 请始终按照医生的指示服用药物。



常见问答

糖尿病性视网膜病变可以预防吗？

您可以在诊断为糖尿病后尽快进行眼部检查（即筛查测试），随后定期检查以降低风险。

控制糖尿病是您能做的最重要的事——这意味着您要保持饮食均衡、进行锻炼、不吸烟，并坚持监测血糖水平。您还应该定期去看医生，检查血压和胆固醇水平。如果您的视力发生任何变化，请立即进行眼部检查。

糖尿病性视网膜病变与糖尿病性黄斑水肿有何区别？

糖尿病性黄斑水肿是糖尿病性视网膜病变中的一种。黄斑是视网膜中负责中央视觉的部分，如果肿胀延伸到黄斑部位，便会发生糖尿病性黄斑水肿。这时，视力可能变得模糊，视线内的物体可能变得扭曲，导致阅读、识人和驾驶障碍。黄斑水肿（肿胀）是糖尿病眼病导致视力损害的常见原因，可产生极大的损伤。



糖尿病性视网膜病变可以治愈吗？

视力往往可以通过治疗得到改善，但主要目标是稳定病情并防止病情恶化。糖尿病性视网膜病变的三种主要治疗方法是眼内注射、激光治疗或玻璃体切割术。医生会提出最合适的治疗方案。

吸烟如何致盲？

吸烟不是糖尿病性眼损伤的危险因素，但可能会以其他方式损伤眼睛。吸烟会增加患白内障、视网膜动脉阻塞和湿性老年黄斑变性的风险。糖尿病患者中，吸烟者患失明、心脏病或中风及肾衰竭的风险更大。

治疗痛苦吗？

不痛苦，现代的麻醉剂效果非常好。通常使用专用麻醉剂滴眼液止痛，对于接受玻璃体切割术的患者，还会给予镇静剂以缓解焦虑。在接受激光治疗或手术后的第二天，您可能会感到略微不适。

全面眼科护理

Vision Eye Institute 是澳大利亚领先的眼科医疗机构，其医生团队包括德高望重的眼科领域/疾病的全科医生和专科医生。

激光眼科手术



白内障和晶状体手术



青光眼



糖尿病眼病



黄斑变性



视网膜疾病



圆锥形角膜



干眼症



眼翳



角膜移植



角膜疾病



神经性视力问题



眼部修复手术



儿童眼睛健康



综合眼睛健康



我们的糖尿病眼病诊所

如需了解更多信息或 Vision Eye Institute 糖尿病眼病诊所，请访问网站：

visioneyeinstitute.com.au/services/diabetic-eye-disease/

所有医疗和眼科手术都存在潜在并发症风险。进行医疗或眼科手术前，请咨询医生。



visioneyeinstitute.com.au



Transforming lives. That's our vision.