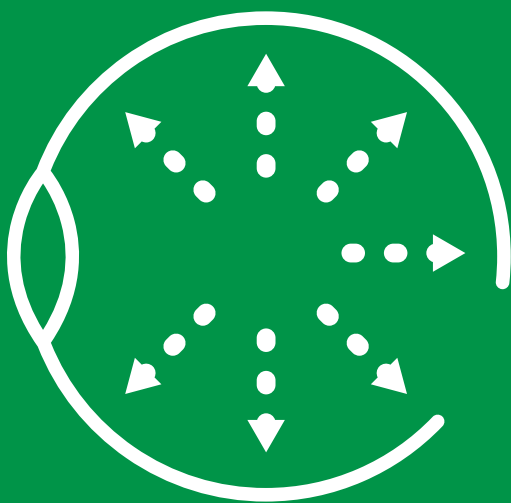


—
基本信息

青光眼



vision
eye institute



什么是青光眼？

由于青光眼可造成不可逆转的视力下降且无任何明显症状，因此通常又被称为“视力小偷”。

青光眼是导致视神经损伤的一组病症的统称。视神经负责将信号从眼睛传输到大脑，从而产生我们所看到的图像。当视神经重要部分受损时，人的周边视力下降，逐渐蔓延至中央视力，直至失明。青光眼引起的视力下降是永久性的。

多数青光眼由眼内压力（眼内压）升高造成，眼内压升高的原因有两个：房水排出角闭合（闭角型青光眼）或排出角开放但受损（开角型青光眼）。

在澳大利亚，高达 50% 的青光眼患者不知道自己患有此病。¹ 然而，如果能够及早诊断，及早治疗，可防止视力进一步恶化。

1. 澳大利亚青光眼网站
www.glaucoma.org.au
(2018 年 5 月 15 日在线访问)



青光眼的症状有哪些？

多数青光眼患者无临床症状——无痛疼感，视力似乎也很正常。如症状出现时，则包括：

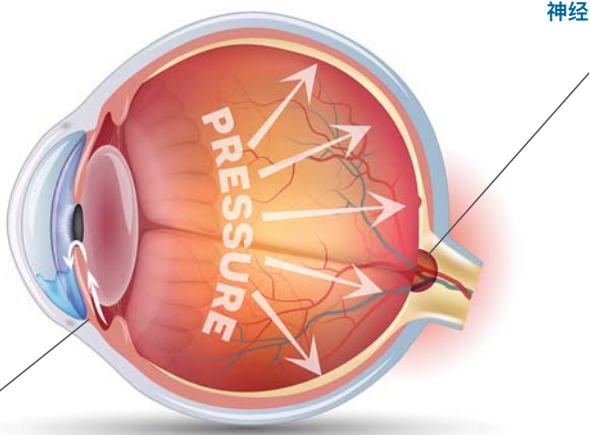
- 周边视力下降，逐渐蔓延至中央视力
- 视力模糊
- 难以适应弱光环境

急性闭角型青光眼的发生，是由于排出角突然并完全闭合，导致眼压急剧升高而造成的。此类型青光眼的症状包括：

- 突发眼睛痛
- 突发视力下降
- 头痛、恶心或呕吐

急性闭角型青光眼属于医疗紧急事故，患者应立即联系眼科医生或到最近的急诊室就诊。

高压可损伤视神经



排出管道堵塞

大量房水留存在眼睛内，引起眼内压升高

青光眼易发人群 有哪些？

虽然任何人都有可能患青光眼，但一些人患青光眼的风险更高。

风险因素包括：

- 有青光眼家族史
- 年龄在 40 岁以上
- 有偏头痛
- 有雷诺氏症候群
- 眼内压较高
- 近视或远视情况严重
- 有眼睛受伤史
- 目前正在使用或以前使用过类固醇（如治疗哮喘、关节疾病、湿疹的药物）
- 角膜中央变薄。

青光眼治疗可减缓或停止视力下降，但无法恢复已经下降的视力。

及早发现青光眼对于保持视力至关重要。验光师会在常规眼科检查中检查您的眼压，如有必要，他们会将您转至眼科医生处进行进一步检查和诊断。

=近 30 万澳大利亚人患有青光眼，但仅有 50% 的人得到了诊断。¹

1. 澳大利亚青光眼网站 www.glaucoma.org.au (2018 年 5 月 15 日在线访问)。



如何诊断青光眼？

青光眼的诊断需进行多项检查，包括：

- 使用视力检查表检查视敏度（清晰度）
- 使用视野检查确定周边视力
- 使用滴眼液放大眼睛瞳孔进行检查
- 使用眼压计测量眼压
- 超声角膜测厚
- 使用前房角镜检查确定是否存在堵塞，房水是否能正常地排出眼外，以及区分开角型和闭角型青光眼
- 使用光学相干断层扫描（OTC）扫描视神经乳头，作为诊断和检测辅助手段。

如何治疗青光眼？

不幸的是，青光眼无法治愈。但是仍然有众多治疗方法可帮助减轻眼压，减少或防止视力进一步下降。有时候我们还能使用多项治疗组合。

药物治疗

- 对于大多数青光眼患者而言，**滴眼液**对控制眼压非常有效。



激光手术

激光治疗青光眼可直接在门诊操作，无需入院进行日间手术。由于使用了麻醉滴眼液麻痹眼睛，所以很少有或没有不适感。

- **选择性激光小梁成形术(SLT)**使用激光脉冲作用于房水排出管道，刺激细胞清除碎片并改善房水流出，从而降低眼压。
- **YAG 激光周边虹膜切除术**用于闭角型青光眼，旨在在虹膜（眼睛中的有色部分）中形成通道，打开排出角并防止病情进一步恶化。



手术

手术治疗用于接受药物和激光治疗后，病情仍继续恶化的患者。

- **微创青光眼手术 (MIGS)** (如, iStent、Hydrus、XEN 和 CyPass 植入手术) 是将微型支架植入眼睛的不同部位, 以减少房水流出阻力。这些都是相对较新的降低眼压的手术, 仅需要小的切口来植入支架, 具有安全性高、恢复时间短的优点, 但其长期有效性仍在评估之中。
- **青光眼滤过手术 (小梁切除术)** 是青光眼标准术式, 已有几十年的历史。该手术旨在新建房水流出通道, 使房水绕过阻塞段排出眼外。抗瘢痕药物 (丝裂霉素 C) 用于防止新通路闭合。小梁切除手术非常有效, 但同时恢复期也很慢。该手术专门针对重度青光眼患者。
- **Baerveldt 青光眼植入物** 是一种可用于控制眼压的大型引流装置。植入物有底板和小管组成, 底板座于眼睛表面, 小管进入眼睛将房水排出。该手术通常用于小梁切除术不适或失败的重度病例。

青光眼患者需要眼科医生的持续护理。

常见问答

为什么视神经对视力如此重要？

视神经是大脑往外延伸的一部分。它由超过一百万根神经纤维组成，负责将电信号从眼睛传输至大脑。

眼压升高是否意味着患有或将发展成青光眼？

不一定。眼压升高表示存在患上青光眼的风险，但并不意味着一定会患上这种疾病。有些人的耐受眼压要高于其他人。对某个人来说，某一水平的眼压可能太高，而对另一个人来说则完全正常。只有在视神经出现受损的情况下才会被诊断为青光眼。

眼压不升高是否也能患上此病？

是的。这被称为正常眼压性青光眼，被认为与眼神经供血不足有关。



如何避免患上青光眼？

青光眼造成的视力下降无法恢复，治疗只能防止疾病恶化。因此，在造成致视力下降之前及早发现患有青光眼十分重要。

40 岁以上的高危人群应每年接受眼科检查。

如果医生已向您开具治疗青光眼的药物，请务必按照眼科护理专业人员指示服用。请勿停止服用药物（即使您的眼睛感觉不错），并确保定期检查。

如果身边的人有患青光眼的风险，该怎么办？

鼓励他们至少每两年看一次眼科，在放大瞳孔后进行全面的视力检查。请谨记，青光眼的早期治疗可减缓疾病恶化，并有助于挽救视力。



如果已经视力下降该怎么办？

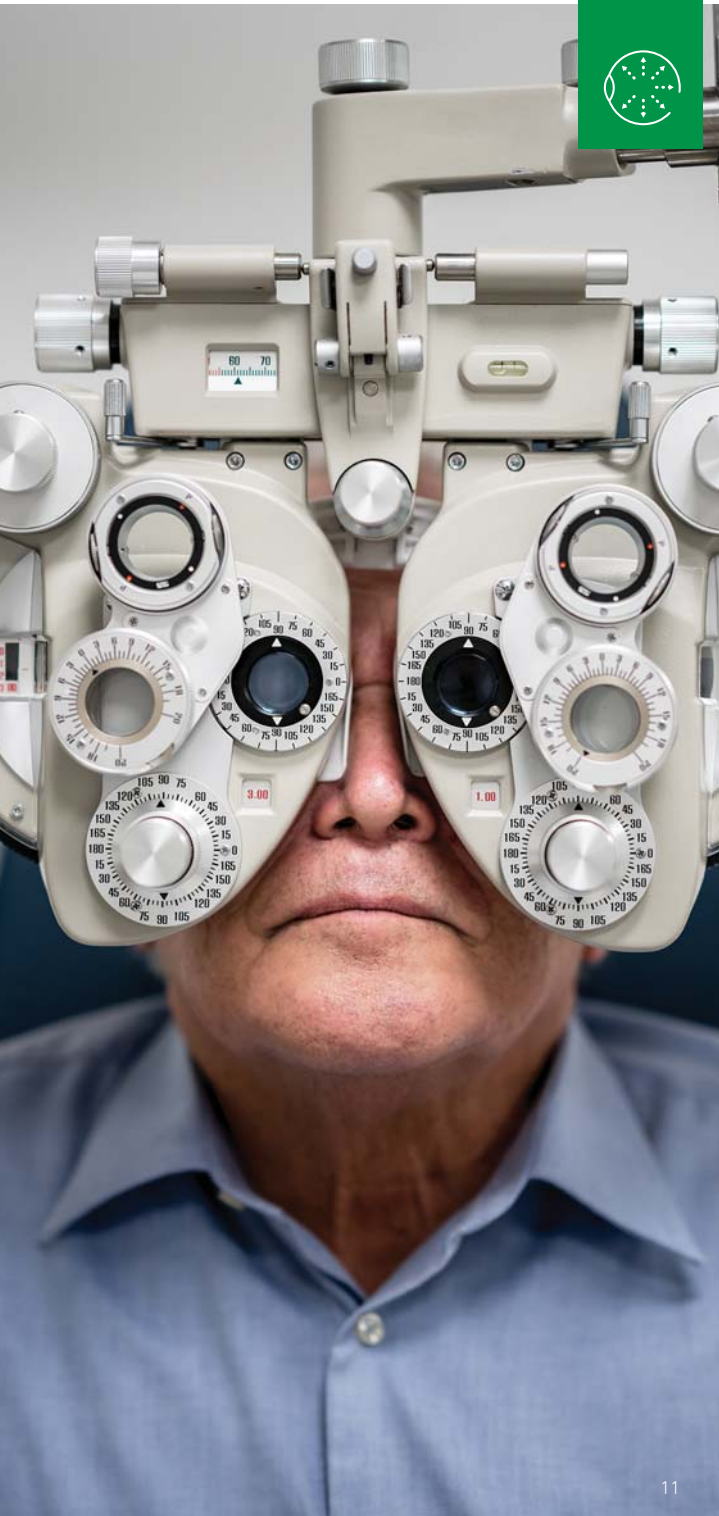
轻度至中度青光眼的患者仍具有良好的中央视力，仍然可以视物和阅读。青光眼患者的周边视力会首先受损，且在大多数情况下这种损伤并不明显。

重度青光眼情况下，视野将严重受限，患者需接受正式评估以确定是否符合法律规定的最低驾驶视力要求。不幸的是，因患青光眼而下降的视力无法恢复。

市面上存在众多低视力服务和设备可以帮助患者最大程度发挥剩余的视力。任何有明显视力下降的人均应转至低视力专家处，以便获取日常生活帮助。

众多机构和社区组织均为视力障碍患者提供咨询、培训和其他特殊服务。





全面眼科护理

Vision Eye Institute 是澳大利亚领先的眼科医疗机构，其医生团队包括德高望重的眼科领域/疾病的全科医生和专科医生。

激光眼科手术



白内障和晶状体手术



青光眼



糖尿病眼病



黄斑变性



视网膜疾病



圆锥形角膜



干眼症



眼翳



角膜移植



角膜疾病



神经性视力问题



眼部修复手术



儿童眼睛健康



综合眼睛健康



我们的青光眼诊所

如需了解更多信息或 Vision Eye Institute 青光眼诊所，请访问网站：

visioneyeinstitute.com.au/services/glaucoma/

所有医疗和眼科手术都存在潜在并发症风险。进行医疗或眼科手术前，请咨询医生。



visioneyeinstitute.com.au



Transforming lives. That's our vision.