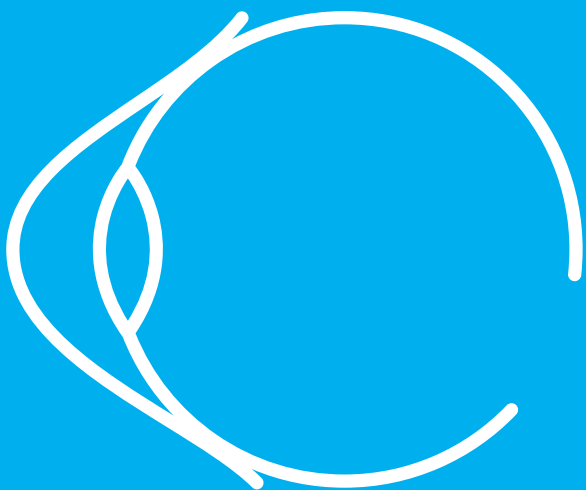


—
基本信息

圆锥形角膜



vision
eye institute



什么是圆锥形角膜？

圆锥形角膜是一种以角膜变薄为特征的进行性和退行性疾病——即圆拱形角膜开始隆起并变成锥形。这种变薄和重塑的过程被称为角膜膨隆。圆锥形角膜即角膜膨隆的一种。

角膜可弯曲（折射）光线并将其聚焦到视网膜上。任何形状异常均可导致视力问题，包括视力模糊以及远距离和近距离视物困难。圆锥形角膜越严重，视物变形越大。

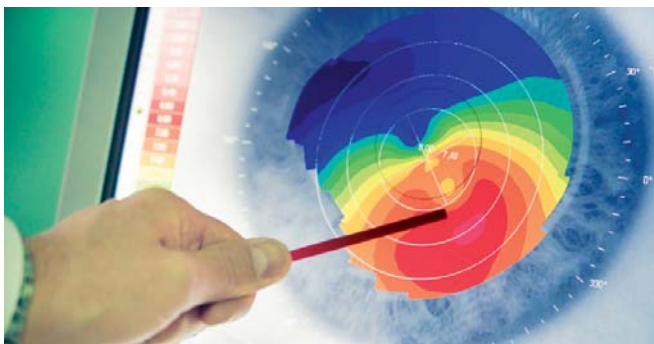
圆锥形角膜的病因尚未完全明确。可能存在遗传因素，但目前仍在研究中。应避免持续或剧烈揉搓眼睛，因为这可能是易感个体发病的一个触发因素。圆锥形角膜被认为与其他身体状况也有联系，例如，青光眼、花粉热和睡眠呼吸暂停。

圆锥形角膜通常在年轻患者中发展速度更快，因此应早发现，早治疗。



圆锥形角膜的症状有哪些？

- 光过敏
- 视物时有光晕或“重影”
- 视力扭曲、模糊
- 夜间驾驶困难
- 单眼复视或单眼视力明显较差
- 眼疲劳、眼痛
- 头痛



如何诊断圆锥形角膜？

眼科医生可能会借助一些工具来诊断圆锥形角膜，包括：

- **裂隙灯**，该工具综合强光源与显微镜检查患者的眼睛；
- **角膜曲率计**，测量角膜曲率；
- **角膜地形图**，通过创建 3D 角膜模型来探测任何微小的变化。

如何治疗圆锥形角膜？

在圆锥形角膜发病的早期阶段，唯一需要的治疗可能佩戴处方眼镜矫正视力。

不幸的是，圆锥形角膜是一种进行性病症，因此患者的视力最终还是会恶化，而且有时候这个过程相当迅速。随着疾病的恶化，医生可能会推荐其他治疗方法。

隐形眼镜

处方可开刚性（硬性）或混合型隐形眼镜，对一定时期内的圆锥形角膜治疗特别有效。这些隐形眼镜由特殊材料制成，可掩盖异常角膜形状并改善视力。然而，隐形眼镜并不能阻止病情恶化，且最终会失效。



角膜环植入术

该手术是将透明塑料环植入角膜。这些植入物旨在重塑眼睛的前表面，从而矫正由圆锥形角膜引起的屈光不正。

角膜环植入术专门针对患者视力无法使用眼镜或隐形眼镜矫正的重度角膜膨隆病例。



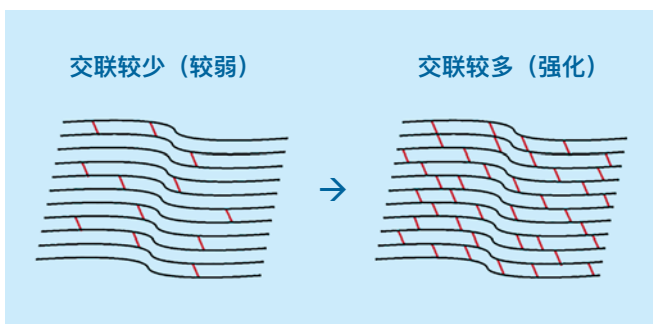
角膜胶原交联手术

早期角膜胶原交联治疗可减缓，有时甚至可阻止圆锥形角膜病情的进一步恶化。胶原蛋白和核黄素（维生素 B2）可显著增强角膜的硬度。

该手术首先轻柔地剥离角膜的顶层（被称为上皮）。之后使用胶原蛋白和核黄素溶液浸润角膜，用紫外光将其活化，使胶原蛋白链与角膜联结从而强化角膜。

该手术大约需要 1 个小时，可采用门诊手术完成。术后期患者可能会出现轻微不适。

治疗后患者需正确佩戴隐形眼镜 3 天。



持续使用抗菌滴眼液，直至侧眼睛表面愈合。接下来使用类固醇滴眼液 5-6 周。

角膜移植（角膜移植术）

该方案仅在所有其他治疗方法均无效的情况下才会提出。大约 10-20% 的患者最终需要角膜移植。

角膜移植分两种类型—板层和全层移植（也被称为穿透性角膜移植）。对于圆锥形角膜患者，通常建议全层移植。

角膜移植是一项复杂的手术，需入院接受日间手术。该手术通常使用局部麻醉，可使用镇静剂。在手术过程中，眼科医生将移除异常角膜部分，替换为供体角膜，并缝合到位。缝线会在后期拆除。患者的角膜细胞会逐渐生长并与供体组织融合。完全恢复可能需要 1 年时间。



常见问答

是什么导致了圆锥形角膜？

尽管有迹象表明圆锥形角膜可能是一种遗传病，但发病原因尚未完全明确。易感个体持续剧烈的眼部揉搓可导致圆锥形角膜发病，因此应避免这一动作。圆锥形角膜被认为也与其他身体状况有关联，例如，青光眼、花粉热和睡眠呼吸暂停。

圆锥形角膜有多常见？

圆锥形角膜通常被认为是一种罕见病症，之前的研究表明每 2000 人中有 1 人发病。然而，最近的研究则表明，发病率可能更高，可达到 1/50。男女发病率相同，多数患者在 15-30 岁之间被诊断出患有此病。

双眼是否都会患上圆锥形角膜？

一般来说，双眼患病的严重程度会有所不同。

圆锥形角膜是否会导致失明？

严重病例可能会导致法定盲，但因该病完全失明并不典型。目前的治疗手段可帮助圆锥形角膜患者过上相对正常的生活。角膜移植专门针对其他治疗方法无效的患者。

角膜胶原交联术是否享受 Medicare 退款？

如果患有圆锥形角膜，医生可能会推荐使用角膜胶原交联术。接受该手术的患者是享受 Medicare 退款。

全面眼科护理

Vision Eye Institute 是澳大利亚领先的眼科医疗机构，其医生团队包括德高望重的眼科领域/疾病的全科医生和专科医生。

激光眼科手术



白内障和晶状体手术



青光眼



糖尿病眼病



黄斑变性



视网膜疾病



圆锥形角膜



干眼症



眼翳



角膜移植



角膜疾病



神经性视力问题



眼部修复手术



儿童眼睛健康



综合眼睛健康



我们的角膜诊所

如需了解更多信息或 Vision Eye Institute 圆锥形角膜门诊所，请访问网站：

visioneyeinstitute.com.au/services/keratoconus/

所有医疗和眼科手术都存在潜在并发症风险。进行医疗或眼科手术前，请咨询医生。



visioneyeinstitute.com.au



Transforming lives. That's our vision.